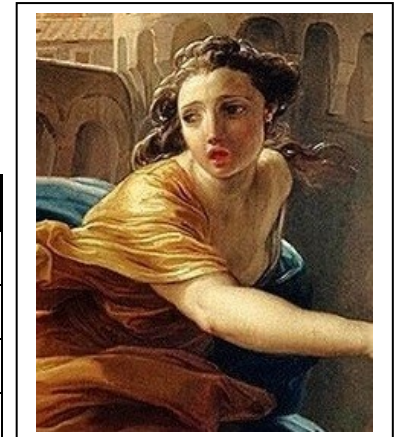
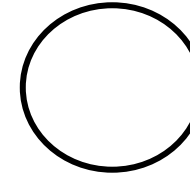


Kosmos

NOM Créousa
 SEXE F ÂGE une grande vingtaine d'années
 CONDITION : LIBRE • ~~ESCLAVE~~ • ~~EN FUIE~~
 RÉGION D'ORIGINE Troade (Troie)
 STATUT SOCIAL / MÉTIER(S) princesse troyenne réfugiée
 LANGUES grec, phénicien, égyptien (oral)

POINTS D'EXPÉRIENCE PORTRAIT



ATTRIBUTS				ARMES	DÉGÂTS
1	1	2	2	Poignard	(d6M+1)
VIGUEUR	AGILITÉ	ESPRIT	AURA		()
					()
					()

APTITUDES DE COMBAT	INITIATIVE	1
	MÊLÉE	1
	TIR	1
	DÉFENSE	1

CARRIÈRES	
○	noble 4
○	marchande 1
○	
○	
○	

		ARMURE & ÉQUIPEMENT	
POINTS DE DÉMESURE	POINTS D'HÉROÏSME		
2	5		
POINTS DE CRÉATION	POINTS DE VITALITÉ		
	11		

AVANTAGES	DÉSAVANTAGES
Artiste (dé de bonus pour créer ou estimer des œuvres d'art ; spécialisée en tissage), Perspicace (dé de bonus pour déceler mensonges et tromperies), Sympathie des humbles (dé de bonus pour interactions sociales dans milieux modestes)	Curiosité (dé de malus pour y résister) Non-combattante (déjà dans son profil)

MIXTURES & SORTILÈGES

SUIVANTS ET PNJ LIÉS

En tant que noble, Créousa peut être accompagnée par jusqu'à 4 suivants. Le/La MJ peut créer ces PNJ ou laisser la personne qui joue Créousa les créer au besoin.

BIENS PRÉCIEUX

Membre de la famille royale troyenne, Créousa était riche et ne manquait de rien... jusqu'à cette nuit où le cheval de Troie a causé la perte et la destruction de sa ville. Elle a pu sauver quelques bijoux auxquels elle tient, pour leur valeur affective plus que financière.

ÉLÉMENTS DE DESTIN, PROPHÉTIES & MALÉDICTIONS

Déchéance (déjà accompli avec la chute de Troie).