



Fleur hermaphrodite en coupe

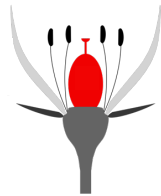
- Anthère
  - Filet
  - Stigmate
  - Style
  - Ovaire
  - Ovule
  - Réceptacle
  - Sépales ] Calice
  - Pétales ] Corolle
- Étamine
- Gynécée

# Anatomie florale

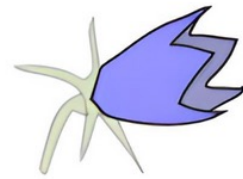
Corolle à pétales libres



Calice à sépales libres



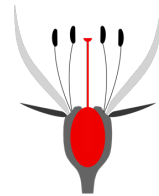
Ovaire supère



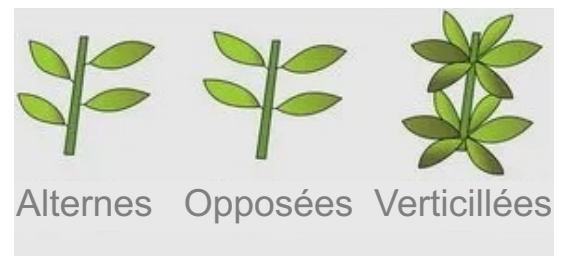
Corolle à pétales soudés



Calice à sépales soudés



Ovaire infère

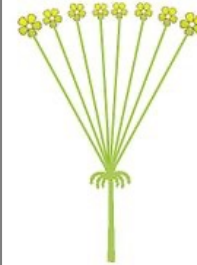


Alternes

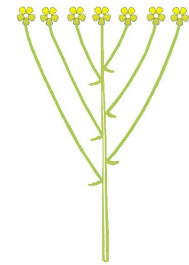
Opposées

Verticillées

Feuilles



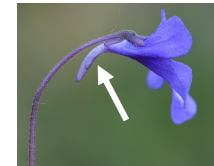
Ombelle



Corymbe



Cyme scorpioïde



Éperon (nectar)

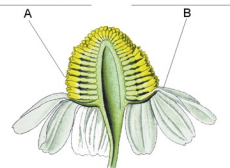
Fleur tubulée



Fleur ligulée



Clochettes



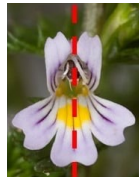
Capitule

Fleur régulière

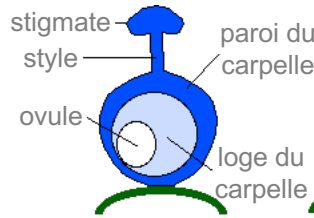
Fleur irrégulière



Plusieurs axes de symétrie : fleur à symétrie radiaire (=actinomorphe)



Un seul axe de symétrie : fleur à symétrie bilatérale (=zygomorphe)



Un seul carpelle



Plusieurs carpelles soudés



Plusieurs carpelles libres

stigmate  
style  
ovule

paroi du carpelle

loge du carpelle